

## 气动打标机操作

### 一. 气动打标机安装步骤

1. 双击打开文件



2. 再双击打开文件



ThorX3.5.1.61210(通讯)

3. 双击图标



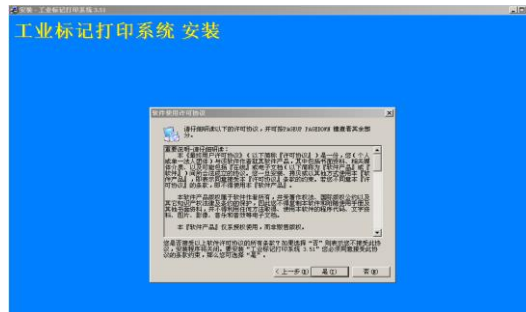
setup  
Setup Launcher  
Iridium Systems Limited.

进行安装

4. 点击‘下一步’



5. 选择‘是’



6. 选择‘下一步’



7. 点击‘下一步’



8. 点击 ‘下一步’



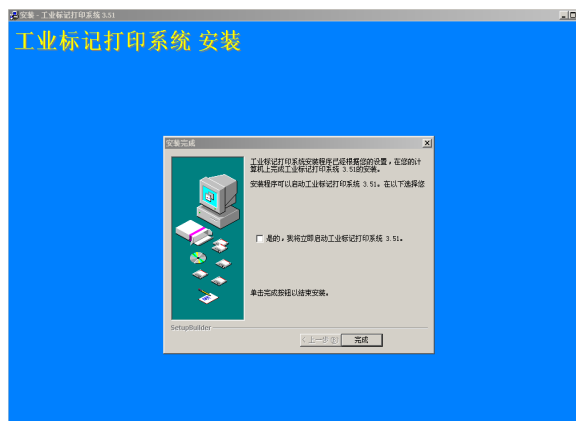
9. 选择 ‘安装’



10. 安装过程中



11. 安装完成, 点击



完成。

12. 安装完成后桌面上会有图标



二. 气动打标机操作讲解

1.正确连接打标机各个数据线

2.先打开控制柜，然后打开软件

3.双击图标

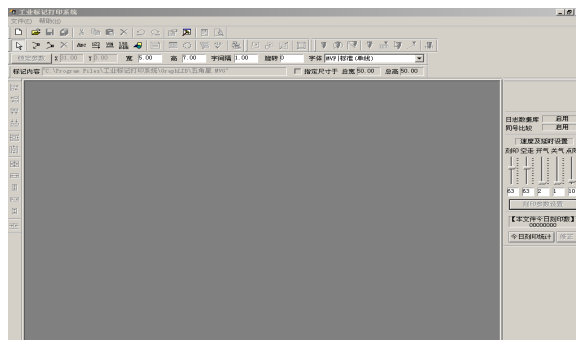


打开软件

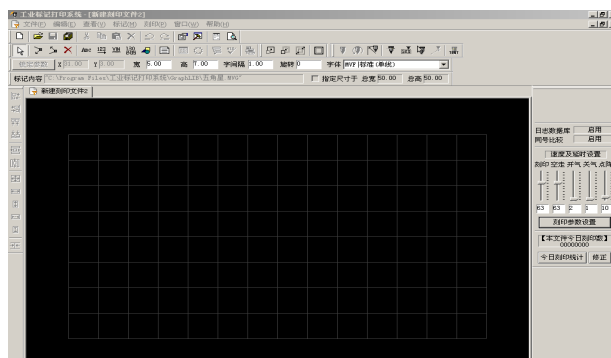
4.没有密码，直接点击‘确定’。




5.然后你就可以看到如下界面：





6.选择左上角图标  新建文档。如下图：

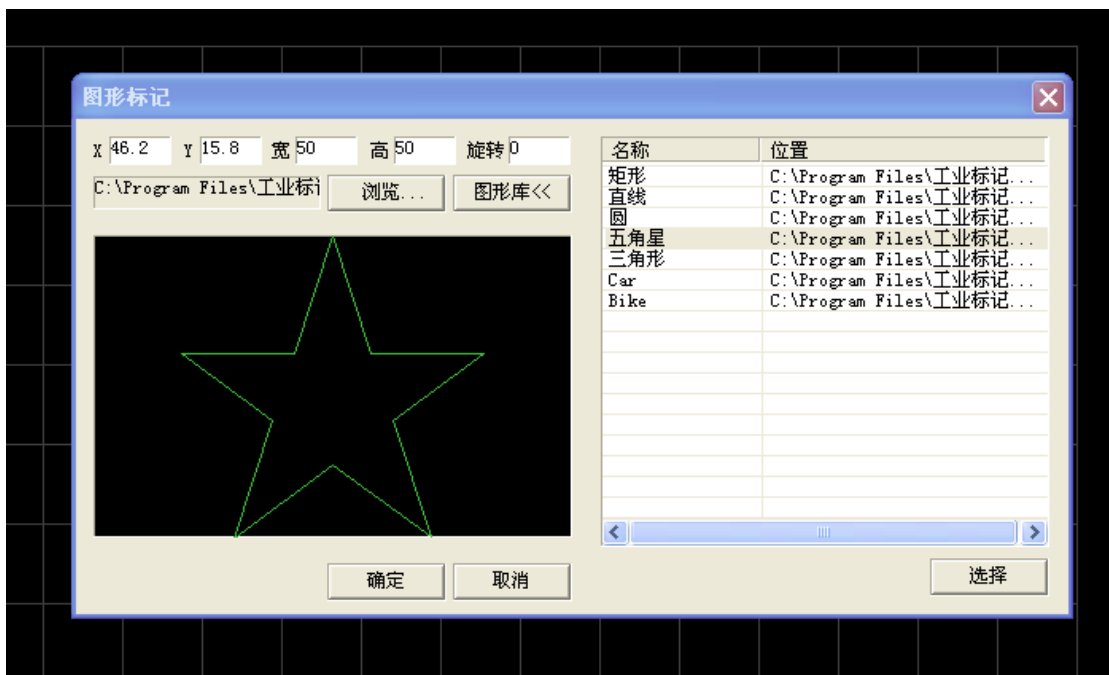


7.打标内容编辑

数字、字母、汉字、符号的编辑：选中图标 ，在软件下面的表格中点击鼠标左键进入编辑状态，然后在标记内容中输入要编辑的数字、字母、汉字、符号等。标记注释和基本字体可以默认。下面的汉字字体，如果是汉字的话要选宋体比较好，其他的都选黑体。

流水号的编辑：选中图标 ，在软件下面表格中点击鼠标左键进入编辑状态，然后输入内容确定即可。流水号是红色的字体。只能是数字。

图形的编辑：选中图标 ，在软件下面的表格中点击鼠标左键进入编辑状态，然后点击图形库，可以选择常用图形。如选中五角星点击选择如下图：



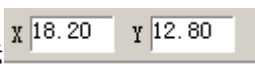
如果是自己设计的图形，则通过浏览找到自己设计的图形导入即可。导入图片的格式要求是 MVG, WMF, EMF 三种格式。

字体图形大小编辑：可以在图标  中编辑。







字体间隔编辑：可以在图标  中编辑。

字体图形旋转编辑：可以在图标  中编辑。

字体的选择：可以在图标  中选择。

字体图形的坐标：可以在图标  中设置。

### 8.对针，打标

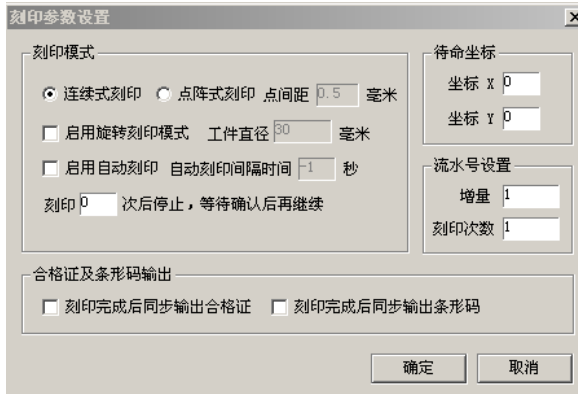
- 1) 把工件放好后，先点击图标  刻印机复位。
- 2) 选中内容，然后点击图标  选择左上，左下，右上，右下，中心点对针。让打标机针头走的位置与实际要打印的位置一一对应。
- 3) 当内容都对好后，点击图标  保存。当下次要打开时可从图标  中导入保存文档。
- 4) 选中图标  打开气源。
- 5) 打印前可以模拟刻印一次，看一下针头上下冲击的范围，然后将针头调至适合的位置。选择图标  进行刻印。
- 6) 打标速度和空走速度的调节：

数值越大，刻印速度和空走的速度就越快；  
数值越小，刻印速度和空走的速度就越慢；  
开气延时和关气延时默认为 2 和 1；  
点阵一般为 10~30 之间




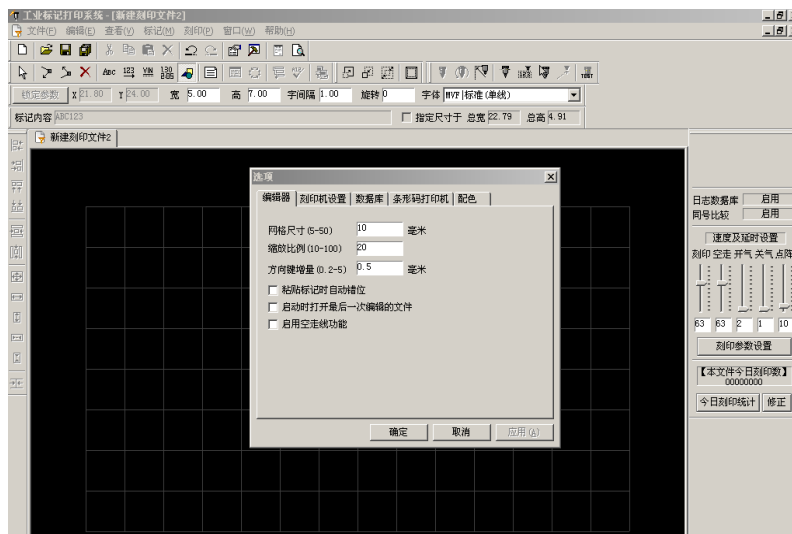
### 9.特殊需求打标

- 1) 扇形打标：在内容编辑时，先输入好内容，然后选择扇形排列，选择启用扇形排列，再输入相应的半径，根据自己的需要输入相应的起始角度。选择确定即可。
- 2) 点阵打标：选择软件右边的 **刻印参数设置** 刻印参数设置，选中左上角的点阵式刻印，输入相应的点间距确定即可。一般点间距在 0.5~0.7 之间。
- 3) 旋转打标：选择软件右边的 **刻印参数设置** 刻印参数设置，选中启用旋转刻印模式，然后在后面输入打印工件的直径。（直径为工件打印面的直径）
- 4) 自动刻印：选择软件右边的 **刻印参数设置** 刻印参数设置，选中启用自动刻印。然后输入自动刻印间隔时间和刻印多少次后停止的次数。
- 5) 待命坐标设置：选择软件右边的 **刻印参数设置** 刻印参数设置，在右上边分别输入需要设置的 X、Y 坐标即可。
- 6) 流水号设置：选择软件右边的 **刻印参数设置** 刻印参数设置，在右下边根据需要设置流水号的增量和刻印次数。  
参考图如下：

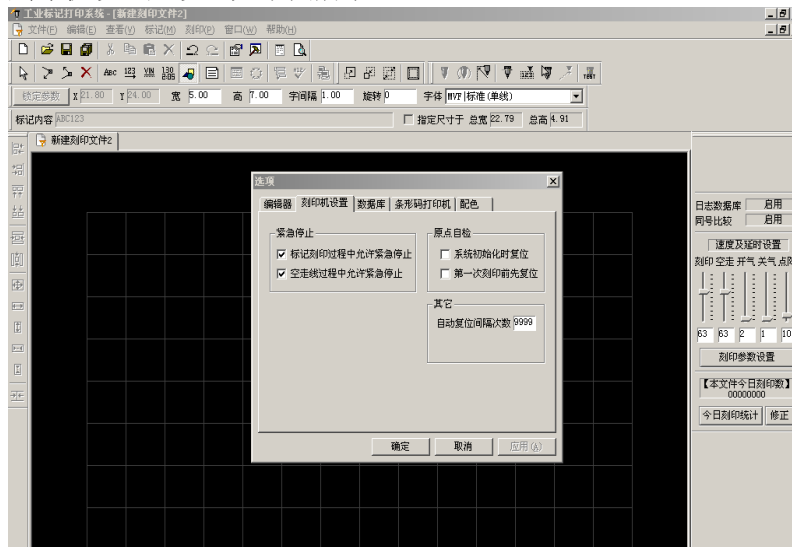


10 参数设置

点击图标  打开选项菜单。编辑器应设置为如下图所示:



刻印机设置应设置如下图所示:



打标机内部参数设置: 在图标上点击右键, 选择属性就会出现下图



然后点击查找目标，找到内部参数设置图标。

双击打开，把内部参数设置为：参照下图

